

Combustible gasóleo

Grupos Térmicos de acero de condensación.

Línea blanca

GAVINA CONDENS

Grupos Térmicos de acero de 18 y 24 kW de potencia para instalaciones de Calefacción por agua caliente hasta 3 bar y 95°C con o sin producción de ACS de manera instantánea o por acumulación.

Características principales

- Cuerpo principal de acero S235JR de dos pasos de humos.
- Condensador de alta eficiencia, que constituye el tercer paso de humos, construido íntegramente en acero inoxidable ASI 904L.
- Elevados Rendimientos instantáneos del 102% y estacionales cercanos al 105%, que superan ampliamente los niveles equivalentes a ★★★★★ según Directiva 92/42/CEE.
- Posibilidad de funcionamiento en cámara estanca con evacuación por doble conducto o concéntrico mediante accesorio opcional.
- Quemador de gasóleo de una etapa de bajo nivel sonoro.
- Cuadro de control electrónico con control de temperatura por sonda exterior y funciones avanzadas de regulación para el control de cualquier tipo de instalación.
- Funcionamiento totalmente automático.
- Máxima facilidad de limpieza y mantenimiento. Exclusivo diseño de los tubos del condensador que evita la necesidad de turbuladores.
- Compatible con instalaciones de energía solar, que pueden ser controladas directamente por el propio cuadro de control de la caldera.

- Elevado nivel de aislamiento para unas mínimas pérdidas al ambiente.
- Sifón de descarga de condensados con dispositivo antirevoco de humos.
- Termostato de control de sobrettemperatura de humos.
- Funciones de programación, antiheladas, legionella (con depósito acumulador) y autodiagnos.
- Modelos GTAF con producción de ACS por depósito acumulador esmaltado protegido con ánodo de Magnesio e intercambiador de serpentín de alta capacidad de intercambio.
- Modelos GTIF con producción de ACS de manera instantánea, incorpora una válvula de 3 vías con prioridad para el ACS y un sobredimensionado intercambiador de 20 placas.

Forma de suministro

- En un solo bulto totalmente montado y prerregulado de fábrica, incluyendo sonda exterior, útiles de limpieza, sonda temperatura para depósito (modelos GTF) y grupo de seguridad Flexbrane (modelos GTAF).
- Incluye todos los componentes necesarios para su funcionamiento a excepción del

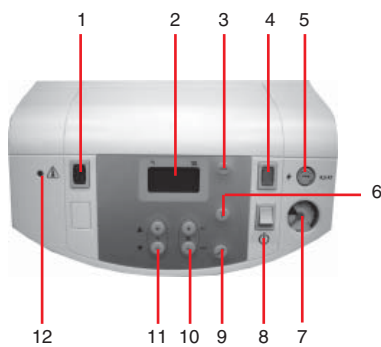


circulador de calefacción en los modelos GTF y GTAF.

Suministro opcional.

- Módulo de control para circuito de Baja Temperatura y unidades de control ambiente con conexión con hilos o vía radio.
- Amplia gama de accesorios de evacuación por conductos separados o concéntricos, en material plástico (PPs) especialmente adecuado para los condensados de gasóleo.
- Medidor de estado de ánodo para modelos GTAF
- Adaptador a salida concéntrica

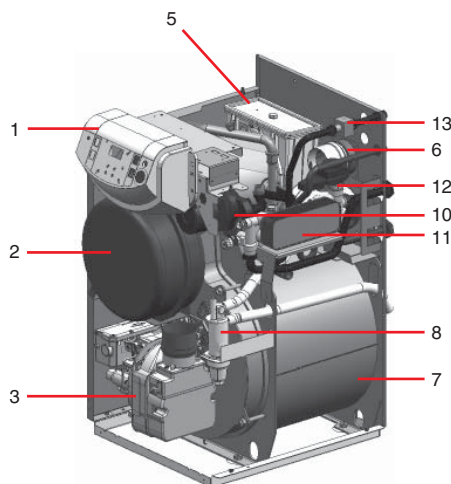
Cuadro de Regulación y Control



- 1 - Piloto indicador Sobrettemperatura
- 2 - Display LCD
- 3 - Servicio Calefacción / ACS
- 4 - Piloto indicador Tensión
- 5 - Fusible 6,3 A
- 6 - Información
- 7 - Manómetro
- 8 - Interruptor ON/OFF
- 9 - Función mantenimiento
- 10 - Consigna temperatura ambiente
- 11 - Consigna temperatura ACS
- 12 - Termostato seguridad

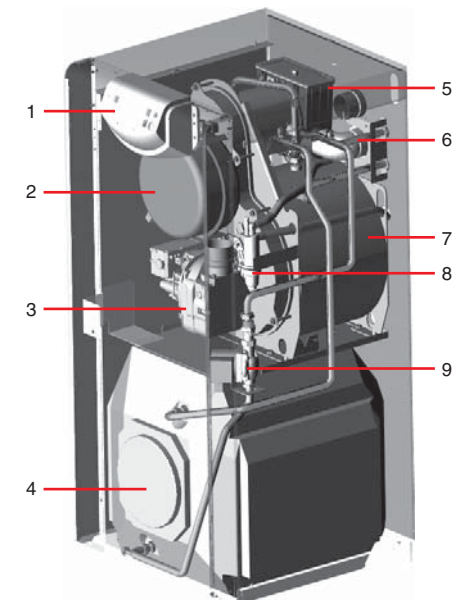
Principales componentes

Modelo GTIF



- 1 - Cuadro de control
- 2 - Vaso expansión 10 L
- 3 - Quemador
- 4 - Depósito acumulador
- 5 - Condensador
- 6 - Salida humos
- 7 - Cuerpo principal caldera
- 8 - Sifón evacuación condensados
- 9 - Circulador ACS
- 10 - Circulador ACS y Calefacción
- 11 - Intercambiador sanitario (20 placas)
- 12 - Válvula de 3 vías
- 13 - Controlador de caudal

Modelo GTAF



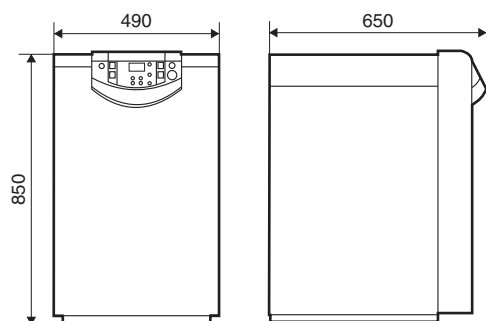
- 1 - Piloto indicador Sobrettemperatura
- 2 - Display LCD
- 3 - Servicio Calefacción / ACS
- 4 - Piloto indicador Tensión
- 5 - Fusible 6,3 A
- 6 - Información
- 7 - Manómetro
- 8 - Sifón evacuación condensados
- 9 - Circulador ACS

Combustible gasóleo

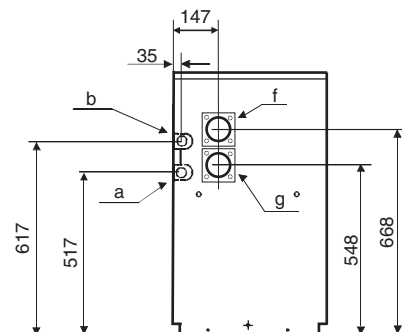
Grupos Térmicos de acero de condensación. Línea blanca

Dimensiones y Características Técnicas

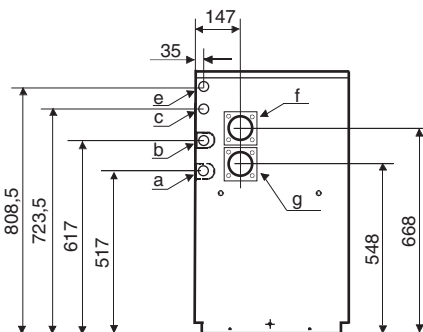
GAVINA GTF y GTIF Condens



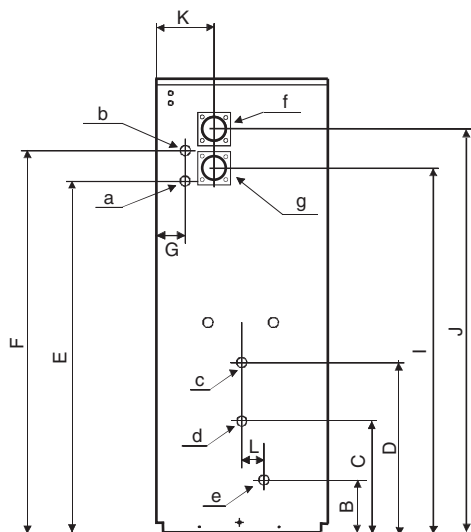
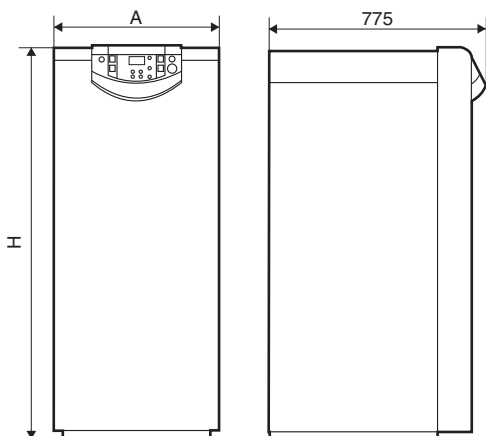
GAVINA GTF Condens



GAVINA GTIF Condens



GAVINA GTAF Condens



Orificios:

- a: Ida 1"
- b: Retorno 1"
- c: Salida ACS 3/4"
- d: Recirculación 3/4"
- e: Entrada agua fría 3/4"
- f: Entrada aire Ø 80
- g: Salida humos Ø 80

Dimensiones en mm.:

Modelo	A	B	C	D	E	F	G	H	I	J	K	L
GAVINA Condens												
Gavina 18 GTAF	600	111	311	511	1.157	1.256	87,5	1.486	1.189	1.309	207,5	40
Gavina 24 GTAF	645	151	331	574	1.177	1.276	110	1.506	1.209	1.329	230	39

Características Técnicas:

Modelo	Potencia Útil 80 / 60 °C		Potencia Útil 50 / 30 °C		Rendimiento Útil con carga			Resistencia Circuito humos	Pérdida carga circuito agua	Quemador	Capacidad vaso exp.	Potencia eléctrica	Capacidad agua	Peso neto
GAVINA Condens	Kcal/h	kW	Kcal/h	kW	100%(1)	30%(1)	100%(2)	mbar (3)	mbar (4)	Modelo	Litros	W	Litros	Kg
Gavina 18 GTF	15.480	18	16.340	19	102,7	104,8	97,3	0,65	47	BRF5218VI	10	180	20	110
Gavina 18 GTAF												264		185
Gavina 24 GTF										BRF5224VI		225		110
Gavina 24 GTIF	20.640	24	21.844	25,4	101,6	104,6	96	1	84	BRF5224GTI	10	310	20	120
Gavina 24 GTAF										BRF5224VI		309		190

- (1) = Temperatura Ida/Retorno de 50/30°C
- (2) = Temperatura Ida/Retorno de 80/60°C
- (3) = Exceso aire 20%. CO2=13%
- (4) = Con Δt = 20°C

Modelo	Capacidad depósito	Superficie intercambio	Producción ACS		Presión máx. trabajo circuito		Circulador ACS
			10 min (1)	Continua (2)	Primario	Secundario	
GAVINA Condens	Litros	m²	Litros	l/h	bar	bar	Modelo
Gavina 18 GTAF	100	0,6	165	520	3	7	RS15/5
Gavina 24 GTAF	130	0,84	220	689	3	7	RS15/5
Gavina 24 GTIF	-	-	-	688	3	7	UPS 15-60

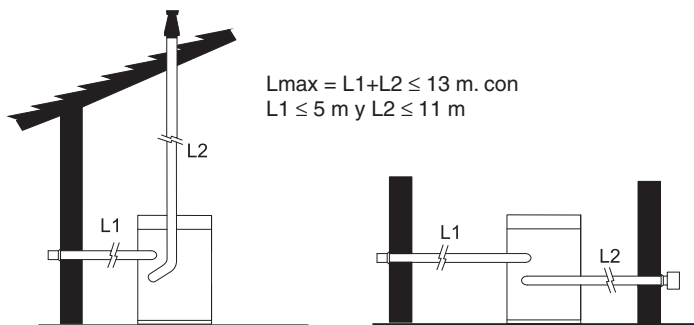
- (1) = Temperatura agua red: 10 °C
Temperatura almacenamiento: 60 °C
Temperatura media ACS final de extracción: 40 °C
- (2) = Temperatura agua red: 10 °C
Temperatura salida ACS: 40 °C

Combustible gasóleo

Grupos Térmicos de acero de condensación. Línea blanca

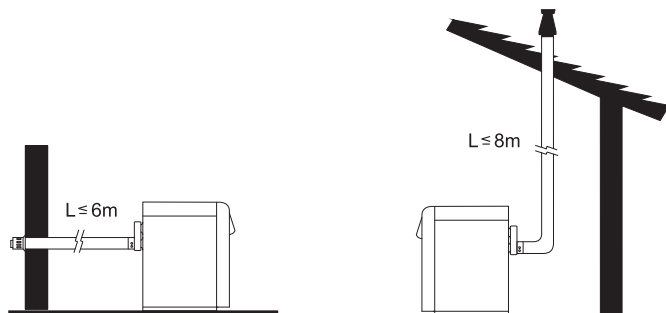
Sistema de evacuación de cámara estanca

Doble conducto Ø 80 mm.



$L_{max} = L1 + L2 \leq 13$ m. con
 $L1 \leq 5$ m y $L2 \leq 11$ m

Conductos concéntricos Ø 80/125 mm. con adaptador 190034230



$L \leq 8$ m

NOTA:

Otros accesorios adicionales a los indicados, deben restar a las longitudes indicadas en 1 m. para cada codo de 90° y en 0,5 m. para un codo de 45°.

Accesorios de Regulación



AVS75
Módulo ampliación para circuito mezclador.
(C17201786)



QAA75
Unidad ambiente con funciones avanzadas de programación.
(S17201782)



QAA55
Unidad básica de ambiente.
(S17201781)



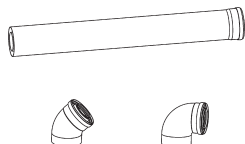
UF6C y KF-ISR
Sondas temperatura para sistema solar.
(147097000 y 147097001)

NOTA: El óptimo funcionamiento del sistema de control se obtiene conectando la sonda exterior (suministrada con la caldera) y una unidad ambiente interior QAA75 o QAA55.

Accesorios de Evacuación



Kit adaptador conductos separados Ø80 a concéntricos Ø80/125.
Código 190034230



Disponibles una amplia gama de accesorios homologados para esta gama de calderas en material PPs. Ver accesorios de evacuación para calderas murales de condensación Platinum

Modelos GTAF Condens



Indicador de estado de ánodo de magnesio del acumulador
(148026000)

Nota sobre la calidad de las aguas de consumo y garantía (modelos GTAF)

Los depósitos acumuladores de los Grupos Térmicos GTAF Condens están garantizados por un periodo de 5 años funcionando en agua potable de consumo, con los límites de valores de composición legalmente establecidos en el R.D. 140/2003 de 7 de Febrero, con excepción del contenido de cloruros que se admite cualquier valor a condición de que se mantenga el correcto funcionamiento del ánodo de magnesio, (para ello se recomienda la instalación del indicador de estado de ánodo).